



АДМИНИСТРАЦИЯ ГОРОДА ПЕРМИ
ДЕПАРТАМЕНТ ЗЕМЕЛЬНЫХ ОТНОШЕНИЙ

РЕШЕНИЕ

о размещении объектов № 726 от 19.04.2019

г. Пермь, ул. Сибирская, 15

Департамент земельных отношений Администрации города Перми в соответствии с пунктом 3 ст. 39.36 Земельного кодекса Российской Федерации, Положением о порядке и условиях размещения объектов на землях или земельных участках, находящихся в государственной или муниципальной собственности, на территории Пермского края без предоставления земельных участков и установления сервитутов, утвержденным Постановлением Правительства Пермского края от 22.07.2015 № 478-п

разрешает ООО «Новогор-Прикамье» (ИНН 5902817382, ОГРН 1035900082206, место нахождения: 614065, Пермский край, г. Пермь, ул. Связева, 35)

способ размещения объекта: подземный

размещение объекта водопроводы и водоводы всех видов

на землях: государственная собственность на которые не разграничена

на срок 11 месяцев

местоположение Пермский край, г. Пермь, Дзержинский район, ул. Локомотивная.

Территория, согласно схеме, расположена в зоне с особым условием использования территории: приаэродромная территория аэродрома аэропорта Большое Савино.

ООО «Новогор-Прикамье»:

1. соблюдать правила охранных зон воздушного пространства, установленные Постановлением Правительства Российской Федерации от 11.03.2010 № 138 «Об утверждении Федеральных правил использования воздушного пространства Российской Федерации»;

2. в соответствии с пунктом 7(2) Положения о порядке и условиях размещения объектов на землях или земельных участках, находящихся в государственной или муниципальной собственности, на территории Пермского края без предоставления земельных участков и установления сервитутов, утвержденного Постановлением Правительства Пермского края от 22.07.2015 № 478-п, представить в департамент земельных отношений администрации города Перми в течении 1 месяца с момента размещения объектов материалы контрольной геодезической съемки размещенных объектов на бумажном и электронном носителях на безвозмездной основе.

В соответствии со статьей 20¹ Закона Пермского края от 14.09.2011 № 805-ПК «О градостроительной деятельности в Пермском крае» ООО «Новогор-Прикамье»:

1. не позднее чем за 10 рабочих дней до начала строительства и реконструкции безвозмездно передать в департамент градостроительства и архитектуры администрации города Перми один экземпляр копий разделов проектной документации, предусмотренных пунктом 1 части 12 статьи 48 Градостроительного кодекса Российской Федерации;

2. в течение 10 рабочих дней после окончания работ по строительству, реконструкции безвозмездно передать в департамент градостроительства и архитектуры администрации города Перми схему, отображающую расположение объекта и сетей инженерно-технического обеспечения, подписанную ООО «Новогор-Прикамье», с приложением текстового и графического описания местоположения границ охранной и санитарно-защитной зоны, перечень координат характерных точек границ такой зоны.

Приложение:

Схема предполагаемых к использованию земель или части земельного участка (на 1 л. в 1 экз.).

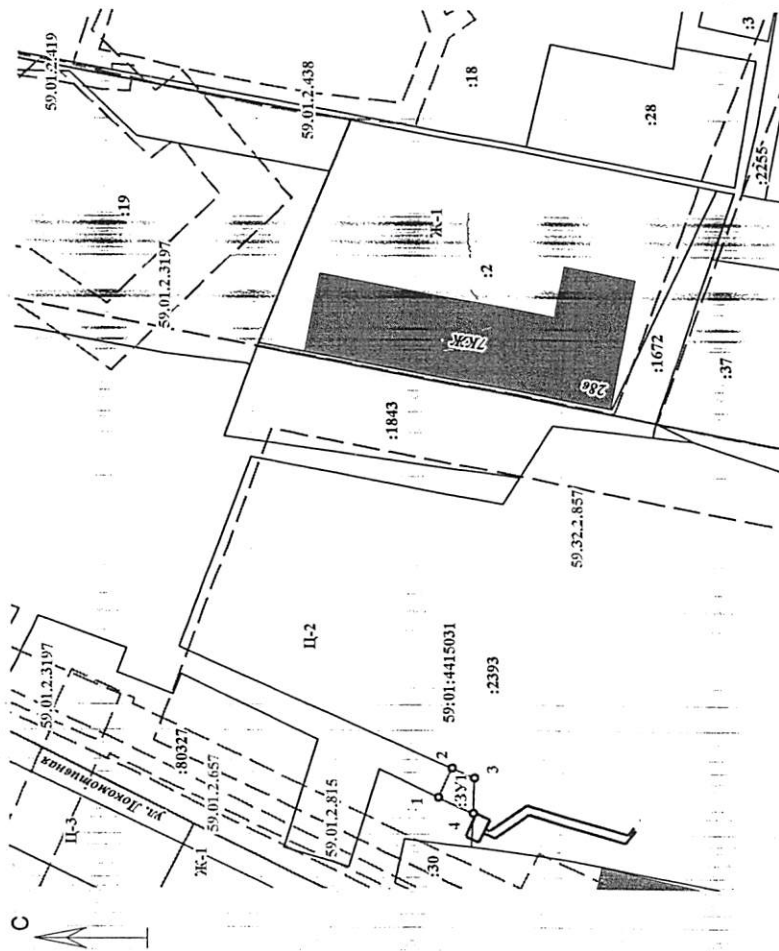
И.о. начальника отдела предоставления
земельных участков по работе
с юридическими лицами

м.п.



Н. Н. Борцова

Схема предполагаемых к использованию земель или части земельного участка
 Объект: водопроводы и водоводы всех видов
 Местоположение: Пермский край, г. Пермь, Дзержинский район, ул. Локомотивная
 Категория земель: земли населенных пунктов
 Вид разрешенного использования земельного участка: для размещения сети водоснабжения для технологического присоединения объектов капитального строительства к сетям инженерно-технического обеспечения
 Площадь земель или части земельного участка: 38 кв.м.



Масштаб 1 : 1000

Система координат МСК 59	
Площадь земельного участка :3У1 - 38 кв.м	
Условный номер земельного участка :3У1	
Номер	Координаты, м
точка границы	X Y
1	516538.33 2228885.15
2	516535.71 2228890.82
3	516531.42 2228888.89
4	516531.66 2228881.92

Условные обозначения:

- проектируемая граница земельного участка
- граница кадастрового квартала
- граница земельного участка, прошедшего ГКУ
- красная линия
- граница территориальной зоны
- зоны с особыми условиями использования территории
- проектируемая сеть водопровода
- обозначение территориальной зоны
- номер земельного участка в кадастровом квартале
- обозначение кадастрового номера вновь образованного земельного участка
- обозначение номера кадастрового квартала
- обозначение номера зоны с особыми условиями использования территории

Описание границ смежных землепользователей:

- Смежный землепользователь
- от 1 до 2 Муниципальные (городские) земли
 - от 2 до 4 Земельный участок №59:01.4415031:2393
 - от 4 до 1 Земельный участок №59:01.0000000:80327



Заявитель: